

UGIZC

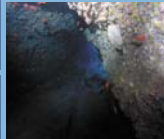
Unitat de Gestió Integrada de la Zona Costanera:

Què és i com neix la UGIZC?

El febrer de 2005, el Govern de les Illes Balears i el "Consejo Superior de Investigaciones Científicas" (CSIC) crearen a l'IMEDEA la Unitat de Gestió Integrada de la Zona Costanera per desenvolupar les bases d'una Estratègia de Gestió Integrada de la Zona Costanera pel litoral de les Illes Balears

El conveni entre l'IMEDEA i el Govern de les Illes Balears parteix de la consideració de la necessitat i la importància d'una investigació de qualitat com a element clau per poder assolir una gestió verdaderament sostenible del litoral de les Illes Balears

Aquesta és l'aposta de l'IMEDEA des de fa deu anys, ja que ha establert una relació ferma entre recerca de qualitat i gestió sostenible i tot afavorint la recerca interdisciplinària i global, que ha portat a l'IMEDEA a se, avui per avui, considerat un centre de referència internacional en aquest àmbit



Què condiciona l'èxit d'aquesta iniciativa?

L'èxit final d'aquesta iniciativa conjunta CSIC-Govern està intrínsecament lligat a la participació activa dels investigadors, els responsables de la gestió costanera de les diferents administracions, així com la dels diferents agents i sectors involucrats (ONGs, associacions empresarials, sindicats, usuaris, residents, etc.)

Tots ells constitueixen els eixos principals d'un sistema eficaç de coordinació horitzontal que és un dels elements imprescindibles per la implementació d'una veritable GIZC a Balears basada en el coneixement

L'estratègia GIZC està condicionada per tres elements clau:

- Una aposta clara pel coneixement científic i la recerca com elements de base
- La creació d'una plataforma tecnològica/observatori del litoral que permeti disposar de les dades necessàries sobre l'estat i l'evolució de les característiques principals del litoral balear
- Lideratge i coordinació involucrant els agents i els actors relacionats amb la costa



Quins objectius persegueix?

La tasca principal de la UGIZC és el desenvolupament del coneixement científic dels processos que controlen el comportament del sistema costaner així com el desenvolupament de noves tecnologies i eines per aplicar-les a un procés de Gestió Integrada de la Zona Costanera de les Illes Balears

La UGIZC pretén apropar la ciència a la societat i posar de manifest la seva important contribució en el procés de presa de decisions per aconseguir una veritable GIZC a les Illes Balears basada en el coneixement

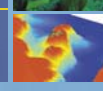
Objectius específics:

- Generar coneixement científic i incorporar-lo al procés de Gestió Integrada de la Zona Costanera
- Potenciar la recerca científica i noves tecnologies dins l'àmbit de les ciències Marines i el Litoral
- Avançar en el desenvolupament tecnològic, metodològic i de noves eines i instruments d'estudi
- Contribuir a la coordinació institucional i la participació ciutadana



Quines activitats s'hi realitzen?

- Recopilació dels antecedents i l'estat de la qüestió de la GIZC juntament amb una anàlisi comparativa d'estratègies i planificació a la zona costanera d'altres països, amb especial atenció a les illes
- Realització d'un disseny inicial de plataforma tecnològica/observatori del litoral de les Illes Balears que podrà disposar de dades i indicadors fiables
- Desenvolupament de diferents tipus d'activitats de coordinació amb organismes públics i entitats privades amb responsabilitat i interès a la zona costanera
- Organització de conferències i seminaris
- La UGIZC la integren un conjunt de projectes de recerca que es divideixen en dos grans grups: **horitzontals** i **específics**



Projectes horitzontals

Relacionats amb el desenvolupament de la plataforma tecnològica/observatori del litoral

- Sistemes d'informació geogràfica litoral
- Definició d'unitats litorals homogènies

Projectes específics (linies de recerca)

Relacionats amb el desenvolupament de noves tecnologies marines

- Desenvolupament de noves tecnologies marines
- Qualitat d'aigües litorals
- Platges
- Anàlisi socioeconòmica del litoral

A quins àmbits científics treballa la UGIZC?

Les investigacions de la UGIZC giren al voltant de les temàtiques principals que afecten el litoral de les Illes Balears

- Qualitat
- Seguretat, prevenció de riscos
- Clima i medi ambient i els seus efectes
- Morfodinàmica i Erosió de platges
- Conservació de la biodiversitat
- Sostenibilitat (ambiental, social i econòmica) del litoral
- Noves tecnologies per a la monitorització del litoral

¿Què s'espera d'aquesta estratègia?

La protecció del medi ambient i la recuperació de les zones litorals per tal de millorar de la qualitat de vida dels residents, preservar el patrimoni natural i garantir la competitivitat de la activitat turística, com elements essencials de la sostenibilitat les zones costaneres de les Illes Balears

Aquesta estratègia hauria de propiciar:

- Una planificació coherent de l'espai costaner
- Una millora substancial en el procés de presa de decisions
- Comprensió de les estratègies, iniciatives i el marc general per part de tots els actors
- Promoure el sentiment social cap el respecte del medi ambient
- Promoure una millor qualitat dels serveis a la zona costanera
- Reduir la contaminació
- Avançar cap a una pesca professional i una aquicultura sostenibles
- Avançar cap a un turisme sostenible
- Conservació d'hàbitats i restauració d'ambients degradats



Tecnologies per afrontar els diferents problemes que podem trobar a les nostres costes:

<p>Pèrdua de la qualitat de les aigües (eutrofització, "algal blooms", emissaris submarins, vessaments, etc.)</p> <ul style="list-style-type: none"> Sistemes de monitorització Construcció de sensors (químics, biològics) Submarinis (AUVs i gliders) Determinació de Indicadors Anàlisis químics i microbiològics tradicionals Transmissió de dades en temps real Emissaris submarins Estudis d'impacte ambiental Estudis de la circulació marina i efectes del vent i de l'onatge, estratificació etc. Erosió de platges, disminució de la superfície de la platja emergida, variabilitat de platges, corrents, etc. 	<p>Capacitat de càrrega a les platges</p> <ul style="list-style-type: none"> Sistemes de monitorització dels serveis i usos. Estudis sociològics relacionats amb l'ús i la percepció per part de l'usuari Gestió de l'oferta complementària a les platges (passatges marítims, neteja, etc.) Pesca esportiva Estudis d'impacte Sensibilització ciutadana Plans de vigilància i seguiment Protecció de zones i monitorització de la seva ecologia Fragmentació i degradació d'hàbitats
<ul style="list-style-type: none"> Sistemes de monitorització de l'evolució de la platja Monitorització per videoïmages Anàlisi de dades en temps real Batimetries Perils de platja, granulometria, marògrafs, estacions meteorològiques, correntímetres, boies, fotografia aèria Caracterització i classificació dels fons marins Detecció i estudi de la variabilitat natural i antropogènica Ecosistemes d'alt valor ecològic, espècies protegides Extracció d'arena de les àrees de préstec, reposició d'arena, viabilitat de la regeneració Estudis sobre morfodinàmica litoral Degradació d'ecosistemes de gran valor: Dunes, plataforma, espècies en perill, zones d'unes, endemismes, espècies invasores Estudis d'ecologia Plans de protecció Informació i sensibilització als usuaris Vigilància i monitorització 	<ul style="list-style-type: none"> Fotografia aèria Plans d'urbanisme Detecció de les Zones d'Especial Valor Ambiental (LIEs) Corredors biològics Salinització de l'aigua provocada per la sobreexplotació de les aigües subterranies Estudis geològics i geomorfològics Desalinització de l'aigua marina Plans de gestió de l'aigua Seguretat de les aigües de bany Sistemes de monitorització de les aigües de bany Vigilància dels usuaris Atenció als usuaris Construcció civil, Edificis, passeigs marítims, ports esportius Estudis d'impacte ambiental

Investigació i GIZC per les Illes Balears