

Proyecto

DEMOSTRACIÓN DE LAS CAPACIDADES DE CARACTERIZACIÓN AMBIENTAL RÁPIDA DE LAS ILLES BALEARS

I+D+i
GIZC
GESTIÓ INTEGRADA DE LA ZONA COSTANERA

Eje 1
Bloque 1.1
Area temática

Investigación disciplinar
Medio Ambiente
Calidad de las aguas y seguridad en el litoral



UB I·M·E·D·E·A Institut Mediterrani d'Estudis Avançats CSIC

Govern de les Illes Balears
Consellera d'Economia, Hisenda i Innovació
Direcció General de Recerca, Desenvolupament Tecnològic i Innovació

Resumen

A través de una serie de tareas experimentales de medición "in situ" de los campos hidrográficos en una zona hipotéticamente afectada por un vertido accidental de petróleo, se pretende determinar si, a través de unas pocas variables fáciles de medir y de procesar, se puede obtener una caracterización rápida ambiental del litoral ("Rapid Environmental Assessment").

La Caracterización Ambiental Rápida se efectuará en la zona del Sur de Mallorca, ejecutándose en 15 estaciones con perfilador de la columna de agua tipo CTD (Conductividad-Temperatura-Profundidad).

Objetivos

-Valorar la capacidad del IMEDEA para realizar una caracterización ambiental rápida de una zona del litoral de las Illes Balears y determinar mediante qué variables puede llevarse a cabo dicha caracterización.

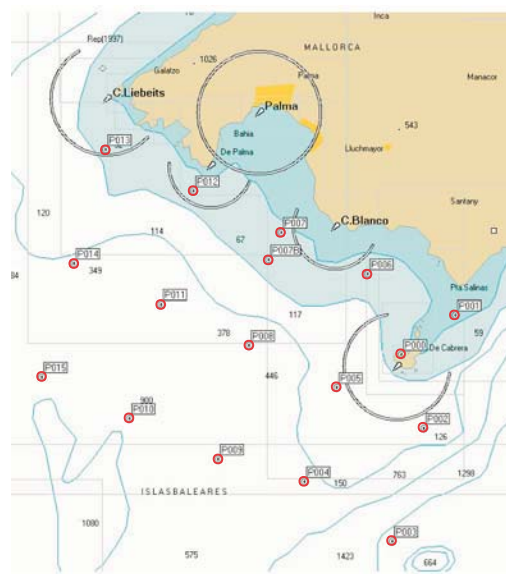


Archipiélago de Cabrera.

-Poner a punto el instrumental necesario para la adquisición de datos y su pre-procesamiento para cualquier intervención.



Embarcación del IMEDEA equipada con 250 metros de cable para realizar la experiencia.



Puntos de muestreo

Transferencia de conocimientos

Investigación

El establecimiento de las variables ambientales esenciales que permitan realizar una caracterización rápida del litoral resultará esencial para el desarrollo de estudios de caracterización ambiental rápida por parte de grupos de investigación de otras regiones litorales, tanto mediterráneas como de otros mares.

Administración

La Caracterización Ambiental Rápida es una necesidad cada vez más frecuente en nuestra sociedad donde es esencial disponer de una capacidad probada de respuesta en tiempo casi real ante potenciales emergencias, como pueden ser vertidos en el mar, accidentes, naufragios, catástrofes naturales, etc.

Empresas

Estos datos serán de utilidad para empresas que operan en el medio litoral, ya sean deportes náuticos, navegación o transporte marítimo.

Más información

Investigador principal

Benjamin Casas
benjamin.casas@uib.es

Investigadores Participantes

Joaquín Tintoré
jtintore@uib.es

Guillermo Vizoso
g.vizoso@uib.es



Investigador Responsable

Prof. Joaquín Tintoré

e-mail: jtintore@uib.es

IMEDEA

C/Miquel Marquès, 21
07190 Esporles, Mallorca
Illes Balears, ESPAÑA

Tlf: +34 971 611 714
Fax: +34 971 611 761

www.imedea.uib.es