

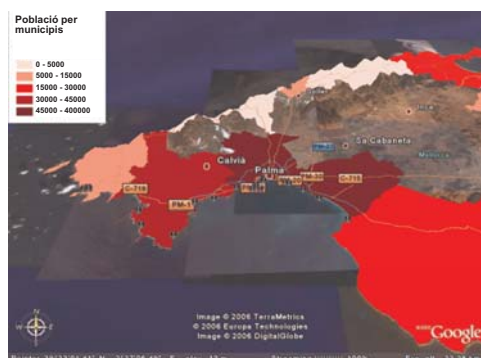
Resum

Amb aquest projecte proposam dissenyar i implementar un Sistema d'Informació Geogràfica (SIG) interoperable, el qual constituirà un instrument tecnològic al servei de l'IMEDEA. Per això, participaran de manera activa en el desenvolupament del SIGIZC entitats tant de naturalesa pública (conselleries, consells, ajuntaments, etc.) com privades (associacions, empreses, etc.) a tres nivells: proporcionant informació actualitzada de l'àmbit específic sobre el qual tenen competència; suggerint el desenvolupament de processos analítics sobre les dades; i facilitant la publicació de la informació.

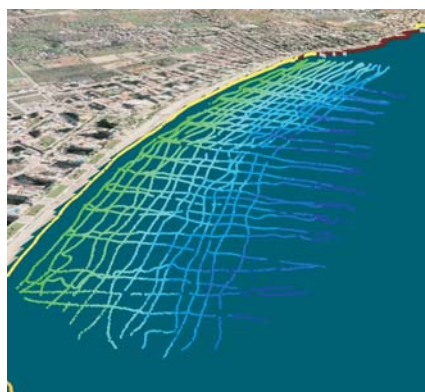
Totes aquestes dades estaran a disposició pública en un portal web, en el qual oferirem instruments per cercar i consultar informació geogràfica del litoral de les illes Balears.

Objectius

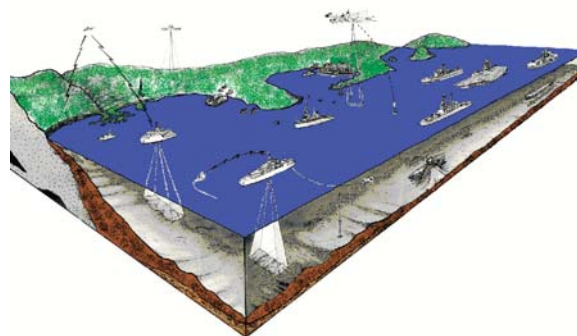
-Elaborar un instrument bàsic d'inventari, anàlisi i de modelització del litoral de les illes Balears al servei de la investigació, però també orientat a aspectes de gestió ambiental i costanera, i incorporar-lo com a instrument de suport a un model de gestió integrada de la zona costanera (GIZC) de les illes Balears que proporcioni servei a planificadors i gestors i que contribueixi a aprofundir en el coneixement del territori.



Densitat de població visualitzada damunt Google Earth



Dades de profunditats a la platja de Cala Millor



Esquema de l'obtenció de dades que alimenten al SIGIZC

Transferència de coneixements

Investigació, administració i empreses

Tant els investigadors, l'Administració com les empreses podran fer ús del SIGIZC. D'aquesta manera, podran consultar la informació disponible, integrar-la i incorporar-la als seus estudis per generar nous serveis i funcionalitats al sistema.

Més informació

Investigador principal

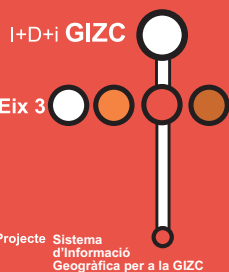
Maurici Ruiz
maurici.ruiz@uib.es

Investigadors participants

Marta Fuster
marta.fuster@uib.es

Pàgina web

www.imedea.uib.es/goifis/OPERACIONAL



Projecte Sistema d'Informació Geogràfica per a la GIZC

Investigador Responsable

Prof. Joaquín Tintoré
e-mail: jtintore@uib.es

IMEDEA

C/Miquel Marquès, 21
07190 Esporles, Mallorca
Illes Balears, ESPAÑA
Tlf: +34 971 611 714
Fax: +34 971 611 761

www.imedea.uib.es