

Projecte

DEMOSTRACIÓ DE LES CAPACITATS DE CARACTERIZACIÓ AMBIENTAL RÀPIDA DE LES ILLES BALEARS

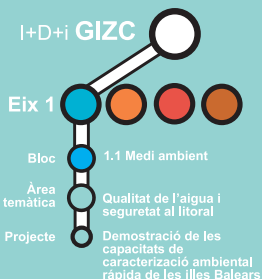
I+D+i
GIZC
GESTIÓ INTEGRADA DE LA ZONA COSTANERA

Eix 1
Bloc 1.1
Àrea temàtica

Investigació disciplinar
Medi ambient
Qualitat de l'aigua i seguretat al litoral



Govern de les Illes Balears
Conselleria d'Economia, Hisenda i Innovació
Direcció General de Recerca, Desenvolupament Tecnològic i Innovació



Resum

Mitjançant una sèrie de tasques experimentals de mesurament *in situ* dels camps hidrogràfics a una zona hipotèticament afectada per un abocament accidental de petroli, pretenem determinar si, amb poques variables fàcils d'amidar i de processar, podem obtenir una caracterització ambiental del litoral ràpida (*Rapid Environmental Assessment*).

La caracterització ambiental ràpida es durà a terme al sud de Mallorca i s'executarà a quinze estacions amb perfiladors de la columna d'aigua del tipus CTD (conductivitat-temperatura-profunditat).

Objectius

-Valorar la capacitat de l'IMEDEA per fer una caracterització ambiental ràpida d'una zona del litoral de les illes Balears i determinar mitjançant quines variables pot dur-la a terme.

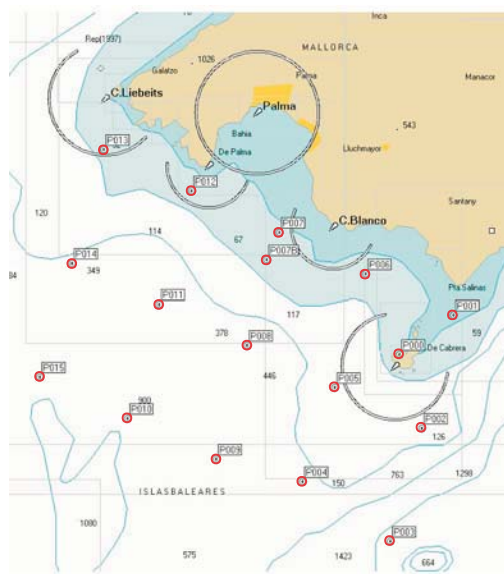


Arxipèlag de Cabrera



Embarcació de l'IMEDEA equipada amb dos-cents cinquanta metres de cable per fer l'experiència

-Posar al punt l'instrumental necessari per adquirir dades i preprocessar-les per a qualsevol intervenció.



Punts de mostreig

Transferència de coneixements

Investigació

L'establiment de les variables ambientals essencials que permetin caracteritzar de manera ràpida el litoral serà imprescindible perquè grups d'investigació d'altres regions litorals, tant mediterrànies com d'altres mars, puguin desenvolupar estudis d'aquest tipus.

Administració

La caracterització ambiental ràpida és de cada vegada més necessària per a la nostra societat, ja que és essencial que disposem d'una capacitat de resposta provada en temps gairebé real davant emergències potencials, com poden ser abocaments a la mar, accidents, naufragis, catàstrofes naturals, etc.

Empreses

Aquestes dades seran útils per a empreses que operin en el litoral, ja siguin d'esports nàutics, de navegació o transport marítim.

Investigador Responsable

Prof. Joaquín Tintoré

e-mail: jtintore@uib.es

IMEDEA

C/ Miquel Marqués, 21
07190 Esporles, Mallorca
Illes Balears, ESPAÑA

Tlf: +34 971 611 714
Fax: +34 971 611 761

www.imedea.uib.es

Més informació

Investigador principal

Benjamin Casas
benjamin.casas@uib.es

Investigadors Participants

Joaquín Tintoré
jtintore@uib.es

Guillermo Vizoso
g.vizoso@uib.es