

Projecte

COMPOSICIÓ I ESTRUCTURA ESPACIOTEMPORAL DE LAS COMUNITATS SUPRABENTÒNIQUES DE CRUSTÀCIS DE LAS PLATGES DE BALEARS

I+D+i
GIZC
GESTIÓ INTEGRADA
DE LA ZONA COSTANERA

Eix 1

Bloc 1.1

Àrea temàtica

Investigació disciplinar

Medi ambient

Biodiversitat, funcionament d'ecosistemes, àrees protegides i canvi global



IMEDEA
Institut Mediterrani d'Estudis Avançats

Govern de les Illes Balears
Conselleria d'Economia, Hisenda i Innovació
Direcció General de Recerca, Desenvolupament Tecnològic i Innovació

Resum

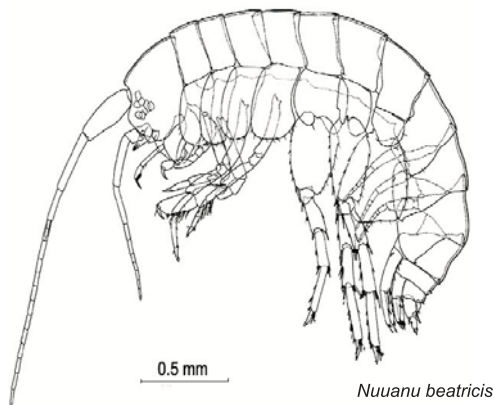
Les administracions públiques que tenen competències en la gestió de les zones costaneres intenten solucionar el problema de la regressió de les platges mitjançant regeneracions successives, unes actuacions que sovint provoquen protestes socials a les Balears. Els estudis d'impacte ambiental que solen acompanyar aquestes actuacions són molt vagues quant a l'efecte que té l'abocament d'arena sobre les comunitats animals i el funcionament de l'ecosistema de les platges. A més, generalment es limiten a recomanar que no s'enterrin les comunitats de la planta fanerògama marina *Posidonia oceanica* durant el procés de regeneració, sense tenir en compte altres factors biològics i ecològics. Els crustacis suprabentònics (isòpodes, amfípodes, misidacis, cumacis, copèpodes calanoides, etc.) constitueixen les poblacions preponderants de les platges arenoses.

Amb aquest projecte ens proposam abordar, al llarg d'un cicle anual, la caracterització faunística i ecològica de dues platges de les Balears que no han estat regenerades (Es Trenc i Sa Canova), sobre la base de les comunitats d'aquests organismes.

Objectius

-Aportar una línia de base sobre la qual puguem valorar l'impacte ecològic de regeneracions passades i futures, optimitzant la gestió correcta del litoral arenós de les illes Balears.

-Contribuir a la descripció i elaboració de l'inventari de la biota marina balear, dins el marc de les obligacions de la Unió Europea, com a signatària de la Convenció per a la Diversitat Biològica.



Platja de Sa Canova



Platja de Es Trenc

Transferència de coneixements

Investigació

El coneixement que tenim de les comunitats faunístiques que poblen les platges de la nostra comunitat autònoma és molt limitat. Aquest projecte donarà resposta a la necessitat d'adquirir nocions bàsiques de les comunitats biòtiques de les nostres platges, de manera que puguin ser utilitzades per gestionar les actuacions de regeneració i avaluar-ne l'impacte.

Administració

Amb aquest projecte pretenem resoldre el desconeixement de les comunitats faunístiques i, d'aquesta manera, poder pal·liar la manca d'informació aportant el coneixement científic necessari per gestionar més bé aquests emplaçaments singulars del litoral de les Balears.

Més informació

Investigador principal

Damià Jaume
vleadj@uib.es

Susana Gallego
susanagm@gmail.com

Investigador Responsable

Prof. Joaquín Tintoré

e-mail: jtintore@uib.es

IMEDEA

C/ Miquel Marquès, 21
07190 Esporles, Mallorca
Illes Balears, ESPAÑA
Tlf: +34 971 611 714
Fax: +34 971 611 761

www.imedea.uib.es